



6%\*  
BTW/TVA  
☺

GROEP<sup>®</sup>  
HUYZENTRUYT  
PROJECT DEVELOPER

# DE PANNE - DUINKERKELAAN VILLA RENARD

  
Appartemenen

# HET PROJECT

MEER INFO: [WWW.GROEPHUYZENTRUYT.BE/DEPANNE](http://WWW.GROEPHUYZENTRUYT.BE/DEPANNE)

## VILLA RENARD EEN THUIS VOOR LEVENSGENIETERS

De naam Villa Renard klinkt misschien wel bekend in de oren? Dat kan zeker, want heel wat mensen beleefden mooie momenten op deze site. Het gebouw fungeerde eerst als hotel, later als vakantiewoning. De renovatiekosten bleken te substantieel, dus nu krijgen 11 kopers de kans om nieuwe herinneringen te maken in een gloednieuwe residentie. Deze sloop en heropbouw heeft meteen ook als voordeel dat het project aan 6% btw kan worden aangekocht, wat een stevige besparing op de aankoopprijs betekent. Wist je trouwens dat ook investeerders voortaan kunnen kopen aan dit verlaagd tarief? Gelegen in de Duinkerkelaan 83, bevind je je pal in de levendige zone van De Panne. Je zit hier op 200 meter van de Zeedijk en wordt omringd door gezellige restaurants, winkels en supermarkten. De nabijheid van openbaar vervoer, sportinfrastructuur en scholen vertaalt zich bovendien in een Mobiscore van 7,9.

## COMFORT OP EEN BRIESJE VAN DE DIJK

Villa Renard omvat in totaal 11 appartementen. 10 hiervan krijgen 2 slaapkamers, en de penthouse op de derde verdieping is voorzien van 3 slaapkamers. Alle appartementen worden uitgerust met een badkamer met inloopdouche en de 2 bovenste appartementen krijgen zelfs 2 badkamers: eentje met bad en eentje met inloopdouche.

**ARCHITECT:** EL Architecten

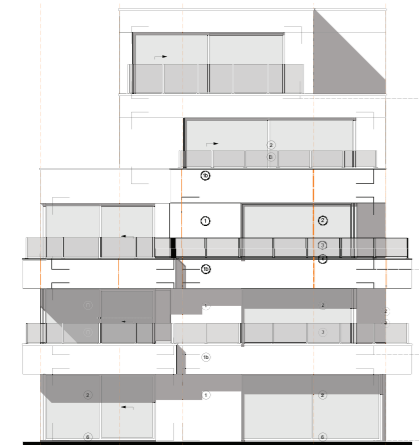
Ideaal voor wie graag volk over de vloer heeft en vrienden en familie volop wil laten meegenieten van het zilte leven aan zee. Parkeerstress laat je hier achterwege dankzij de 11 ondergrondse parkeerplaatsen, helemaal inbegrepen in de prijs. Dankzij de centrale ligging, zal je de auto ongetwijfeld vaak inruilen voor de fiets. En die kan je veilig wegbergen in de voorziene fietsenberging voor 24 fietsen. En wat met huisvuilzakken en materiaal dat je liever niet in het appartement stockeert? Ook hier werd aan gedacht. In de kelder vind je namelijk een afvallokaal en een afgesloten berging per appartement. En ja hoor, ook deze berging zit inbegrepen in de prijs.

## FUTURE PROOF WONEN

Dankzij de keuze voor geothermie, individuele warmtepompen en een optimale indeling woon je hier duurzaam, stijlvol en compact. Geothermie, ook wel aardwarmte genoemd, maakt gebruik van de constante temperatuur onder de grond. Via diepe boringen – vaak tot meer dan 100 meter – worden leidingen geplaatst die gevuld zijn met een vloeistof. Die neemt de aardwarmte op en geeft die via een warmtepomp door aan de vloerverwarming of het warmwatersysteem van het gebouw. Bewoners kunnen zo niet alleen hun appartement energiezuinig verwarmen, maar ook passief koelen in de zomer. Het ventilatiesysteem D zorgt bovendien voor een stille, gezonde leefomgeving en het E30-label garandeert een energiezuinig verbruik. Vandaag werken wij hier aan een nieuwe toekomst voor bewoners of tweedeverblijvers die op zoek zijn naar rust en comfort in een dynamische buurt.



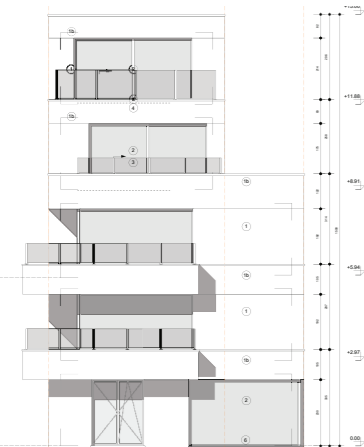
# GEVELPLAN



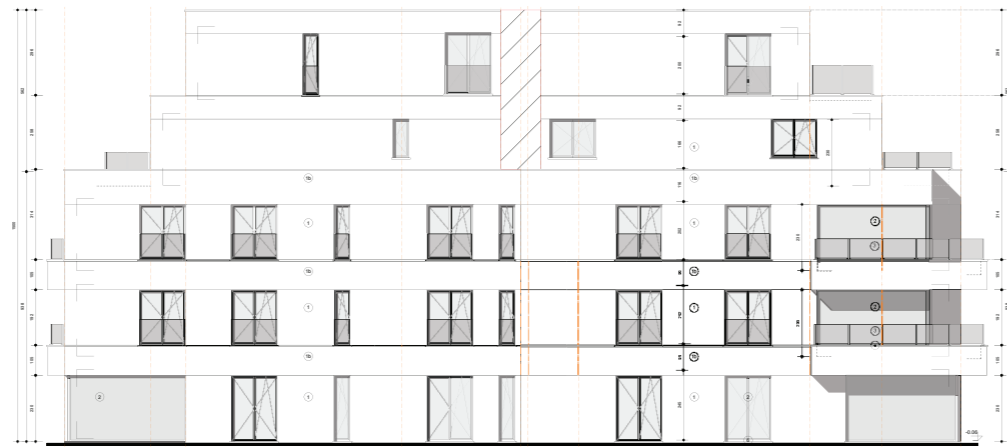
VOORGEVEL



ZIJGEVEL RECHTS



ACHTERGEVEL



ZIJGEVEL LINKS

- Gevelafwerking:**  
Metselwerk lichte kleur,  
beige genuanceerd
- Dakrand:**  
Aluminium - kleur: bruin/grijs
- Buitschrijnwerk:**  
PVC bruin/grijs
- Dorpels:**  
Ramen en deuren tot o-pas:  
blauwe hardsteen  
Ramen op schoot: alu zwart
- Balustrade:**  
Glazen balustrade: klaar glas

# GELIJKVLOERS



- APP. 0.01: ± 82,40M<sup>2</sup>
- APP. 0.02: ± 97,90M<sup>2</sup>
- APP. 0.03: ± 95,60M<sup>2</sup>

# APP. 0.01



SLPK.: 2  
 OPP.: ± 82,40M<sup>2</sup>  
 OPP. TERRAS: ± 19M<sup>2</sup>  
 -  
 Schaal 1/100

# APP. 0.02



SLPK.: 2  
 OPP.: ± 97,90M<sup>2</sup>  
 OPP. TERRAS: ± 19,60M<sup>2</sup>  
 -  
 Schaal 1/100



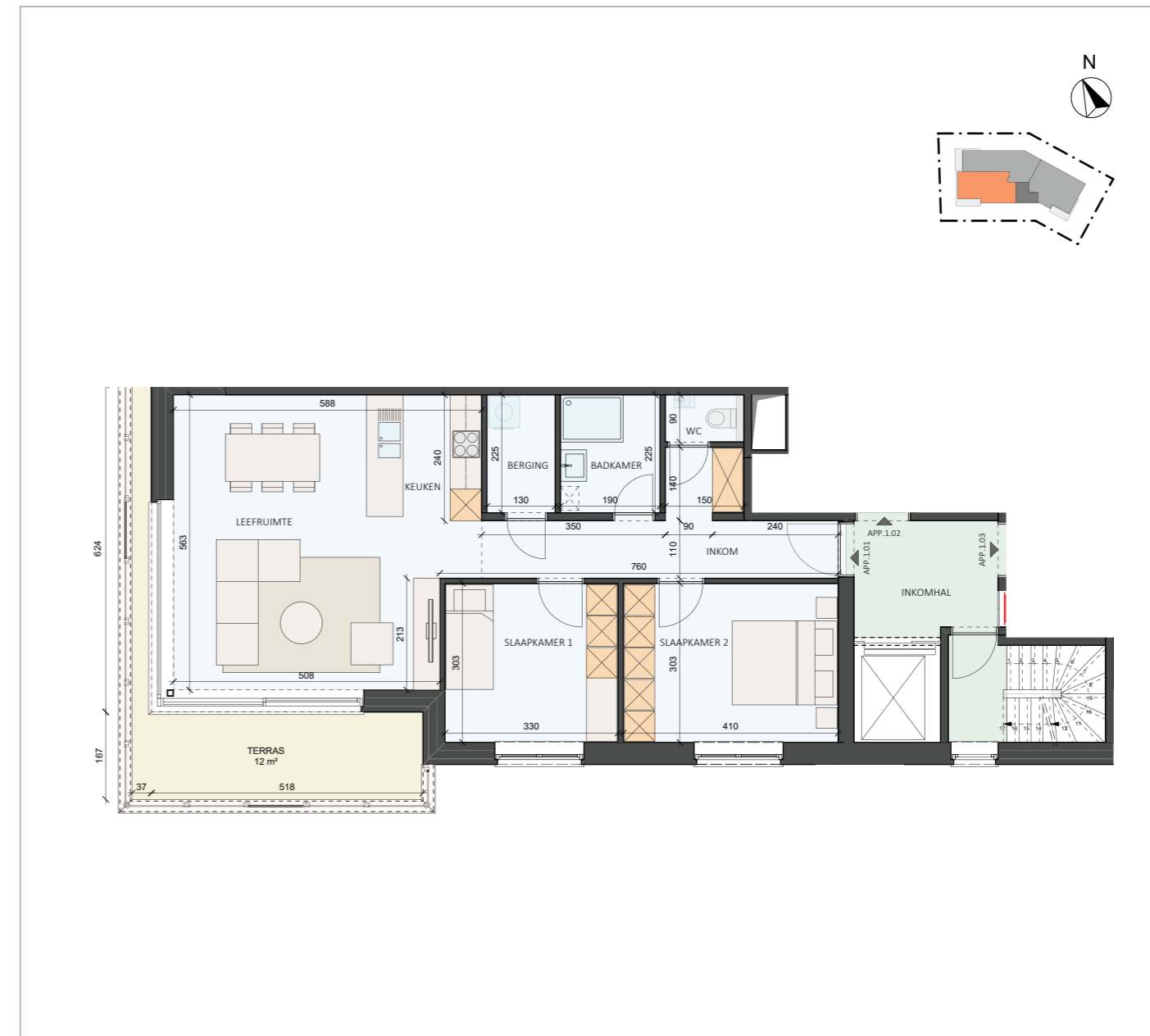
# 1<sup>ST</sup>E VERDIEPING



APP. 1.01: ± 86,40M<sup>2</sup>  
 APP. 1.02: ± 93,10M<sup>2</sup>  
 APP. 1.02: ± 91,20M<sup>2</sup>

Schaal 1/100

# APP. 1.01



SLPK.: 2  
 OPP.: ± 86,40M<sup>2</sup>  
 OPP. TERRAS: ± 12M<sup>2</sup>

Schaal 1/100





## 2<sup>DE</sup> VERDIEPING



APP. 2.01: ± 86,40M<sup>2</sup>  
 APP. 2.02: ± 93,10M<sup>2</sup>  
 APP. 2.03: ± 91,20M<sup>2</sup>

Schaal 1/100

# APP. 2.01



SLPK.: 2  
 OPP.: ± 86,40M<sup>2</sup>  
 OPP. TERRAS: ± 12M<sup>2</sup>  
 -  
 Schaal 1/100

# APP. 2.02



SLPK.: 2  
 OPP.: ± 93,10M<sup>2</sup>  
 OPP. TERRAS: ± 10M<sup>2</sup>  
 -  
 Schaal 1/100

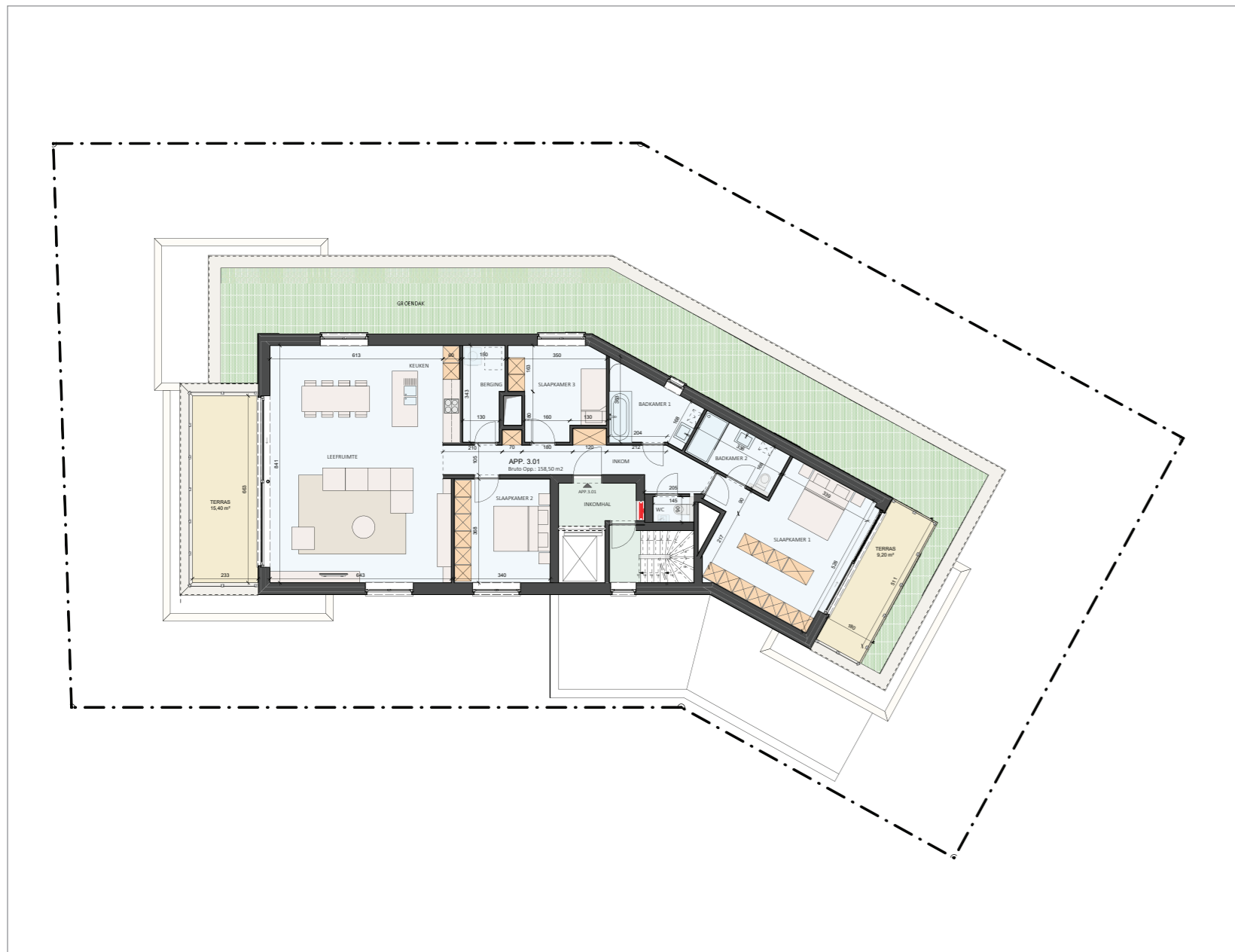
# APP. 2.03



SLPK.: 2  
 OPP.: ± 91,20M<sup>2</sup>  
 OPP. TERRAS: ± 9,20M<sup>2</sup>  
 -  
 Schaal 1/100



Visuele impressie van de groenaanleg - exacte beplanting kan afwijken.



APP. 3.01: ± 158,50M<sup>2</sup>

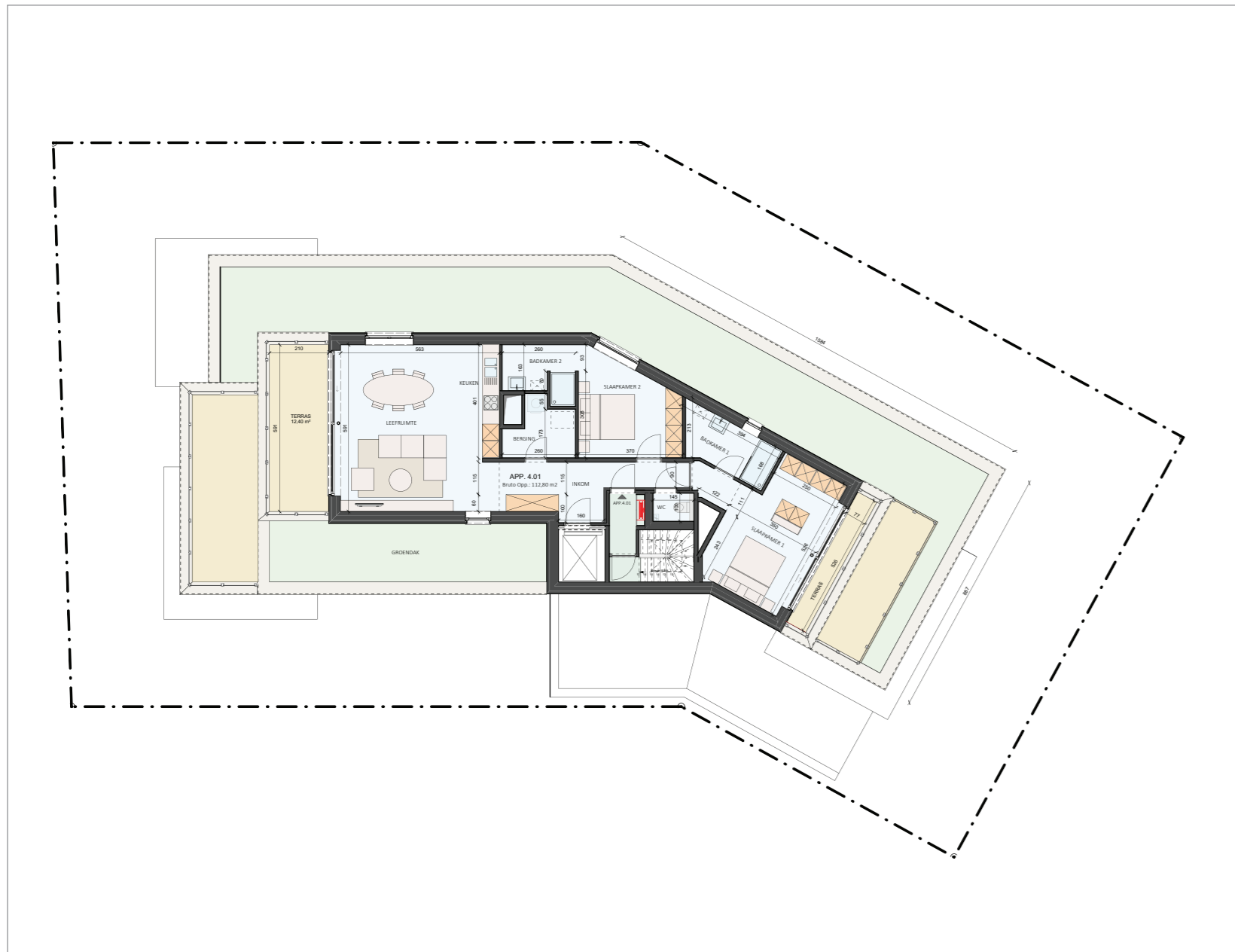
Schaal 1/100



SLPK.: 3  
 OPP.: ± 158,50M<sup>2</sup>  
 OPP. TERRAS: ± 24,60M<sup>2</sup>

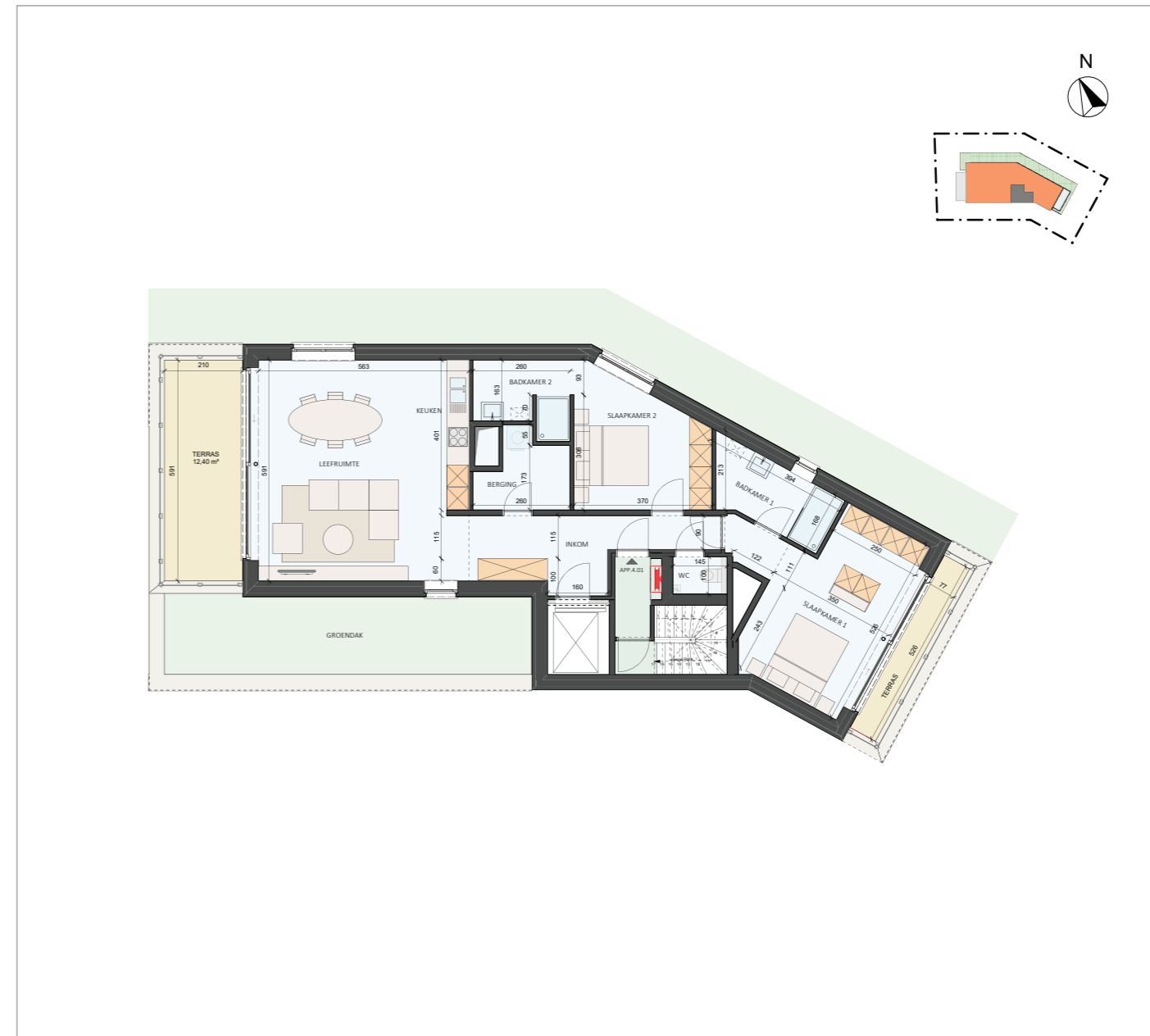
Schaal 1/100

# 4<sup>DE</sup> VERDIEPING



APP. 3.01: ± 112,80M<sup>2</sup>  
Schaal 1/100

# APP. 3.01



SLPK.: 3  
OPP.: ± 112,80M<sup>2</sup>  
OPP. TERRAS: ± 19,50M<sup>2</sup>  
Schaal 1/100